



Pomáhat a chránit

POLICIE ČESKÉ REPUBLIKY
KRAJSKÉ ŘEDITELSTVÍ POLICIE KRAJE VYSOČINA

Územní odbor Žďár nad Sázavou
Dopravní inspektorát

Č.j.: KRPJ-64661-1/ČJ-2020-161406-DING

Žďár nad Sázavou dne 22. června 2020

Ing. Jiří Halva ml. Atelier Halva
Dolní 211/38
59101 Žďár nad Sázavou

1. Připojení cyklostezky na místní komunikaci ul. Německého a ul. Nečasova v rámci akce „Cyklostezka ul. Nečasova – ul. Žďárská, Nové Město na Moravě“

Závazné stanovisko:

(ve smyslu § 10 odst. 4. písm. a), b) zákona č. 13/1997 Sb., o pozemních komunikacích)

K připojení v rámci předmětné projektové dokumentace sdělujeme, že s umístěním předmětných připojení dle předložené dokumentace **souhlasíme**.

Předmětná připojení byla posuzována zejména z hlediska následujících podmínek, které je v rámci realizace, pro každé jednotlivé připojení, nutno dodržet.

Podmínky:

-rozhledové poměry stezky pro cyklisty v místě připojení – pro rozhodnutí najet do komunikace a pro zastavení vozidel na komunikaci - musí být v souladu s ČSN 736110 (Projektování místních komunikací).

2. Místní úprava provozu na pozemních komunikacích v rámci akce „Cyklostezka ul. Nečasova – ul. Žďárská, Nové Město na Moravě“

Stanovisko:

(ve smyslu § 77 odst. 2 písm. b) zákona č. 361/2000 Sb., o provozu na pozemních komunikacích)

Policie ČR, Dopravní inspektorát Žďár nad Sázavou, **souhlasí** s Vámi předloženým návrhem místní úpravy dle předložené situace dopravního značení, a to včetně změny Vámi navržené dopravní značky č. B1 s dodatkovou tabulkou č. E13 (MIMO DOPRAVNÍ OBSLUHY) za vlastníkem komunikace požadovanou dopravní značku č. B11 s dodatkovou tabulkou č. E13 (MIMO DOPRAVNÍ OBSLUHY).

Pro provedení a umístění dopravního značení a zařízení požadujeme soulad s námi doplněnou a odsouhlasenou situací a soulad s platnými právními a technickými předpisy.

3. „Cyklostezka ul. Nečasova – ul. Žďárská, Nové Město na Moravě“ - projektová dokumentace

Stanovisko:

(ve smyslu § 16 odst. 2. písm. b) zákona č. 13/1997 Sb., o pozemních komunikacích)

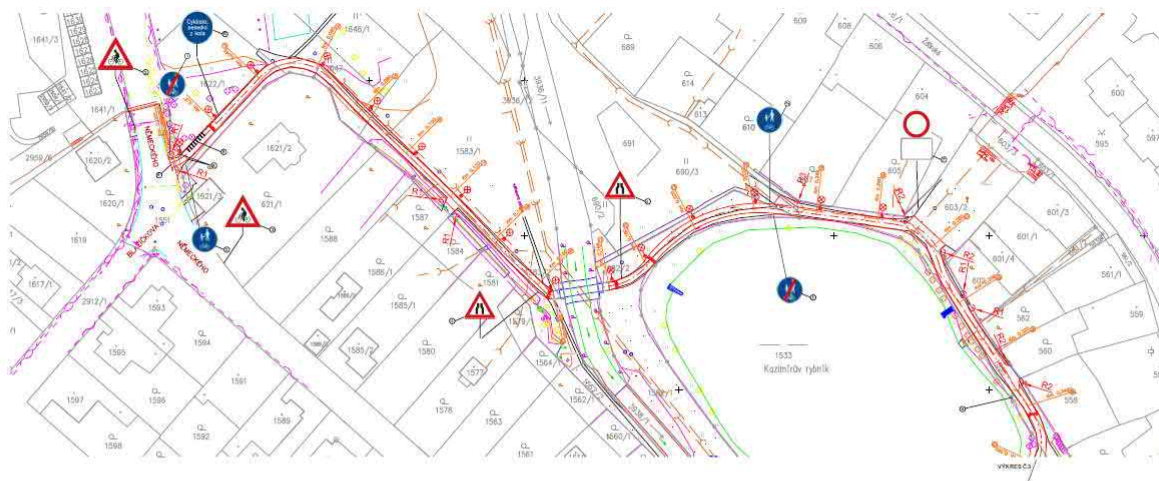
Policie ČR, Dopravní inspektorát Žďár nad Sázavou, **za předpokladu** souladu s podmínkami pod bodem 1. a 2. tohoto dokumentu, **souhlasí** s předloženou projektovou dokumentací pro územní a stavební řízení.

Při splnění uvedených podmínek návrh odpovídá obecným požadavkům na bezpečnost a plynulost provozu na pozemních komunikacích.

Zpracoval: por. Bc. Milan Prokop
komisař



22. 11. 2019
por. Bc. Pavel Musil
vedoucí oddělení

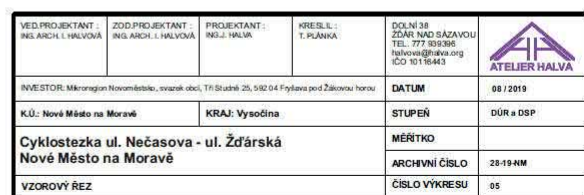
[illegible][illegible]

-GEOMETRICKÉ ŘEŠENÍ DLE VL 8.1, RETROREFLEKČNÍ ODPRAVA TŘ. RA1, NOSNÁ KONSTRUKCE DLE ČSN EN 12 899-1,
-UMÍSTĚNÍ: V SOULADU S TP 88 ZÁSADY PRO DOPRAVNÍ ZNAČENÍ NA PK

Model number	V50000-001
Version	PL000000
Revision	V000000
Release	000000
Product	PL000000

- HANKE TWICE
- HANKE FLOCH 2 IN
- ZAHREN
- HANKE NORTON ROMBERG
- ⊗ KACID STROM — fakelo. unkonstant
- ⊗ HONE DRAFTED

[illegible]



Technical drawing of a road cross-section and plan view. The top part shows a cross-section with a road width of 10.00m, a central reserve of 0.00m, and a total width of 10.00m. The road is on a 0.00% grade. The bottom part shows a plan view with a 10.00m wide road and a 0.00m wide central reserve. The plan view includes a curve with a radius of R=15.5m and a length of P=32.0m. The drawing is labeled "KRYTÝ POKRYTÝ" and "KRYTÝ POKRYTÝ".

ZADAVATEL: JAKUBČEK JAKUBČEK & PARTNER s.r.o.	ZADÁVACÍ PRŮBĚH VE VEŘEJNÉ SPRÁVĚ	PŘEDÁNÍ PRŮBĚHU JINÉMU SUBJEKTU	ANOTACE TYP PRŮBĚHU	ZÁK. NO. 234/2001/SB ZK. 130/2006 S. 1 ZK. 130/2006 S. 1 ZK. 130/2006 S. 1	 ATRUM PRÁVNÍK
ZADÁVACÍ PRŮBĚH (Zadání, výběr, uzavření) - Zadávací řízení - Zadávací řízení - Zadávací řízení				DATUM 18. 01. 2017	
K.Ú. JAKUBČEK & PARTNER		MĚSTO VYŠKOV		STUPEN 00000000	00000000
Cyklostezka z ul. Nečasova – ul. Zifanská Nové Město na Moravě		MĚSTO		ANOTACE/ČÍSLO 00000000	00000000
ZADÁVACÍ PRŮBĚH		ZADÁVACÍ PRŮBĚH		00000000	00000000